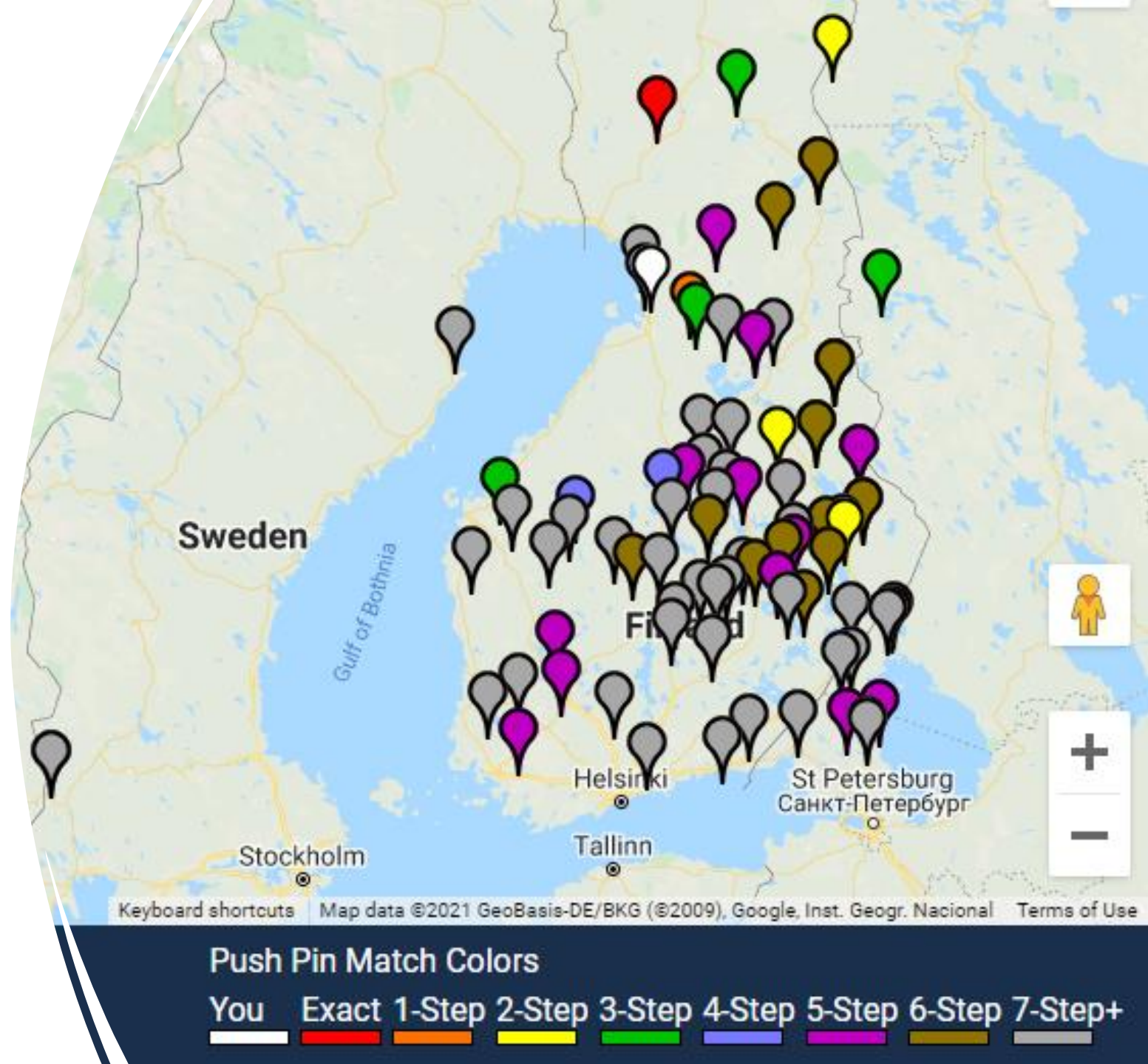


Saarelaisten juuret geenien kertomana

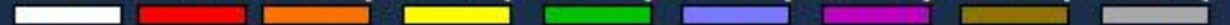
Saarelaisten sukupäivät
17.7.2021

10.10.2021



Push Pin Match Colors

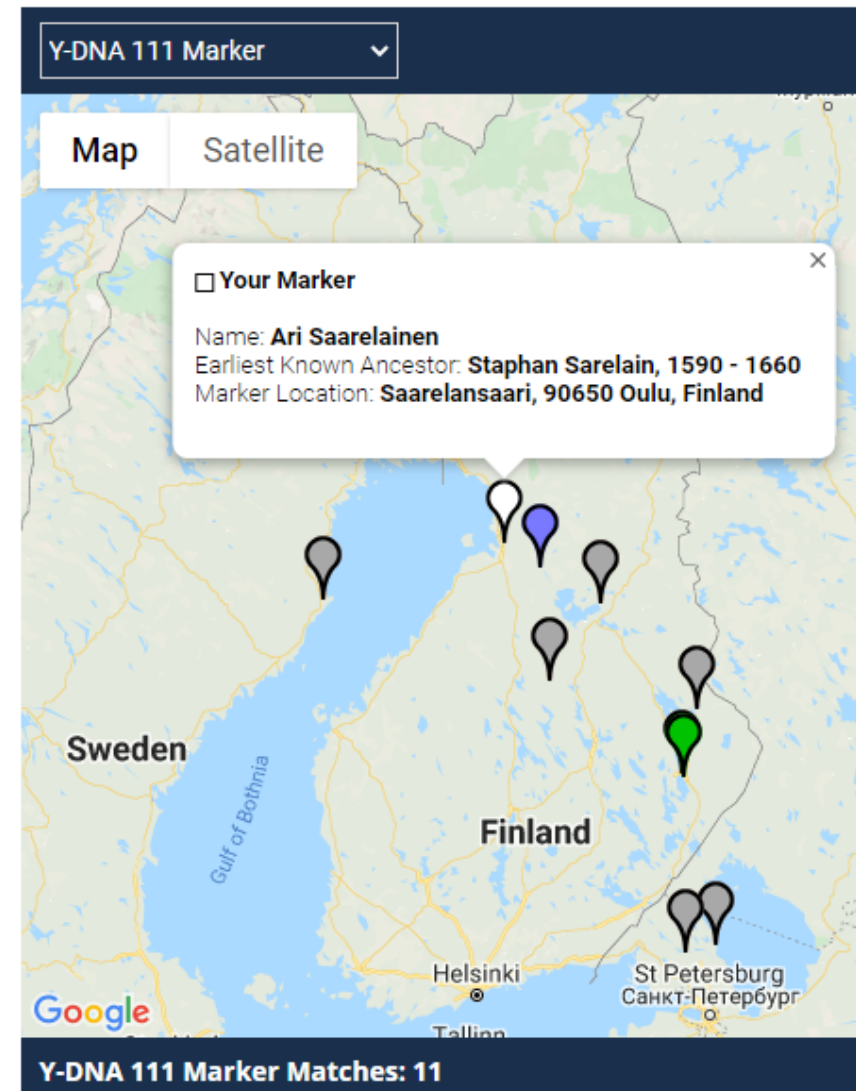
You Exact 1-Step 2-Step 3-Step 4-Step 5-Step 6-Step 7-Step+



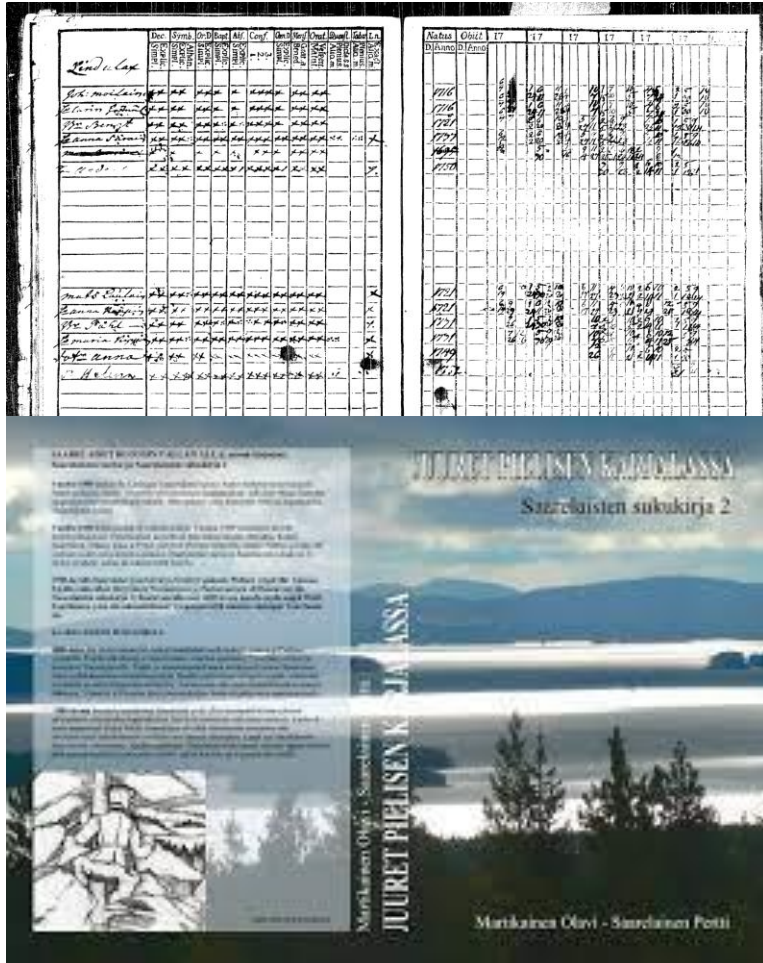
Mitä uutta geneettinen genealogia tuo Saarelaisten suvun tutkimukseen?

- Mitä se oikein on?
- Miksi se on kiinnostavaa?
- Miten se toimii?
- Miten pääsee alkuun?
- Mitä tietoa on jo saatu?

Matches Maps



Perinteisen ja modernin vahva yhdistelmä



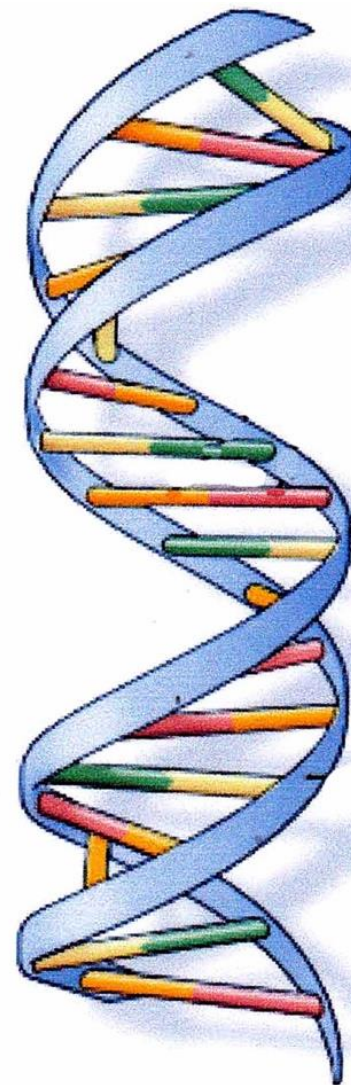
+

DNA

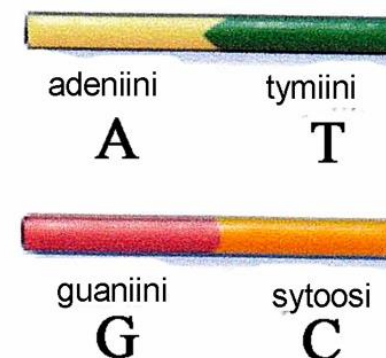


DNA tutkimuksen välineenä

- DNA = deoksiribonukleiinihappo
- Kopioituu jälkeläisille
- Muistisäiliö
- Kaksoiskierteen “tikapuut”
- Emäsparien puolat
- Rikostutkimus, isyys selvitykset, lääketiede, väestöhistoria
- Yhteisten DNA-jaksojen määrästä riippuu sukulaisuuden todennäköisyys ja läheisyys
- Mittayksikkö: cM eli centimorgan



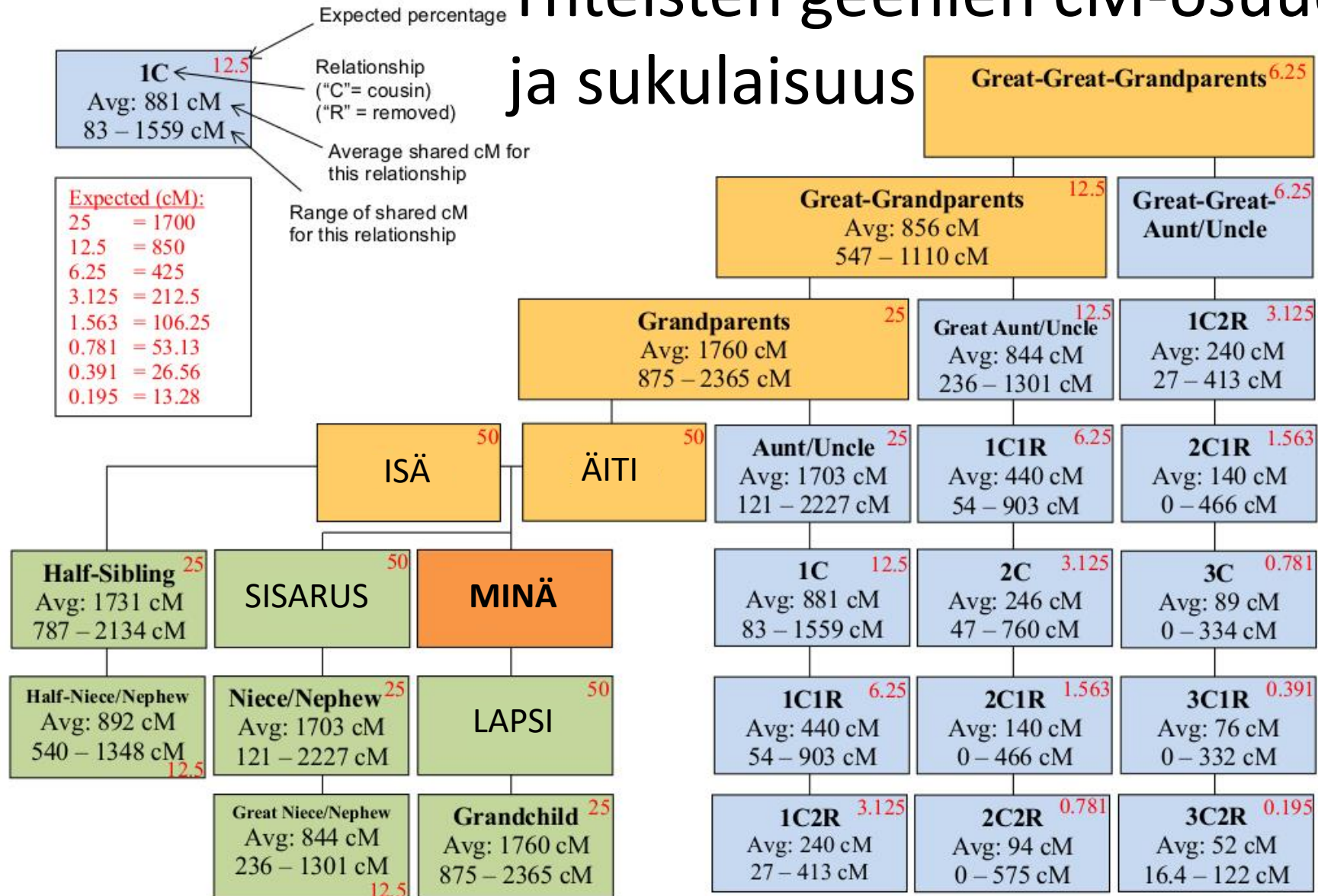
“DNA-tikkaat” muodostuvat 4 emäksen kombinaatioista



Emäsparit (“kirjaimet”) toistuvat geenissä x kertaa
esim.

ATATATATATAT
= 7 toistoa

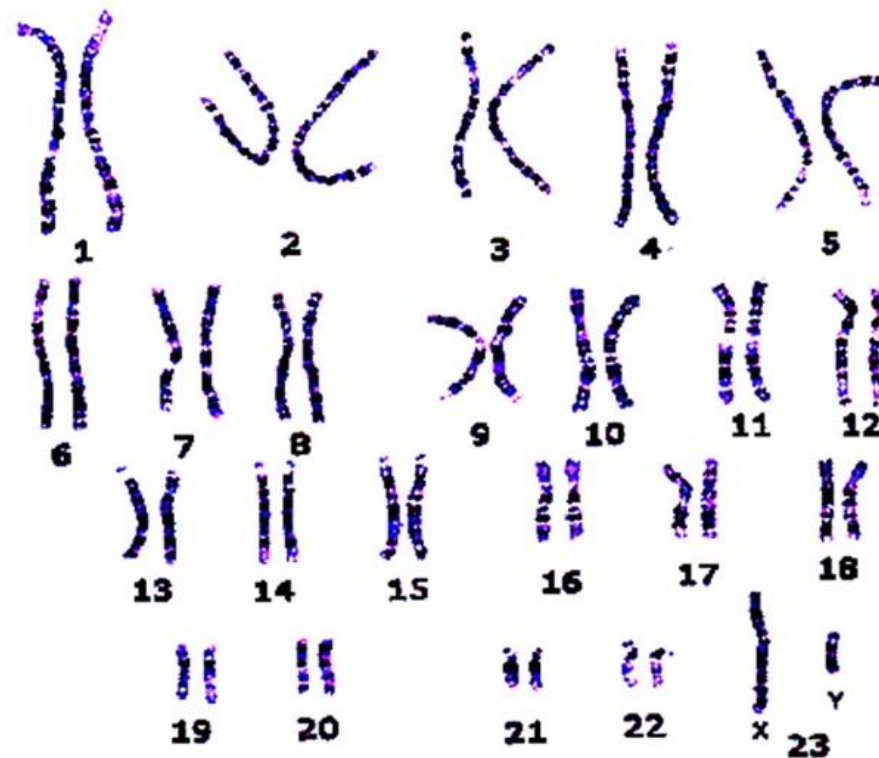
Yhteisten geenien cM-osuudet ja sukulaisuus



Mitä sukututkimuksen DNA-testeillä voi tutkia?

- kahden yksilön keskinäistä sukulaisuutta
- saman sukunimen kantajien keskinäistä sukulaisuutta
- yksilön isälinjaa Y-DNA-testillä
- yksilön äitilinjaa mtDNA-testillä
- kaikkien jaettujen geenien määrää eli “etäserkkuja” autosomaali-DNA-testillä
- yksilön biomaantieteellistä ja etnistä taustaa

Kromosomiparit



Etnisyysarvio

Oma tulos
FamilyTreeDNA
-palvelussa

Etnisyystuloksesi

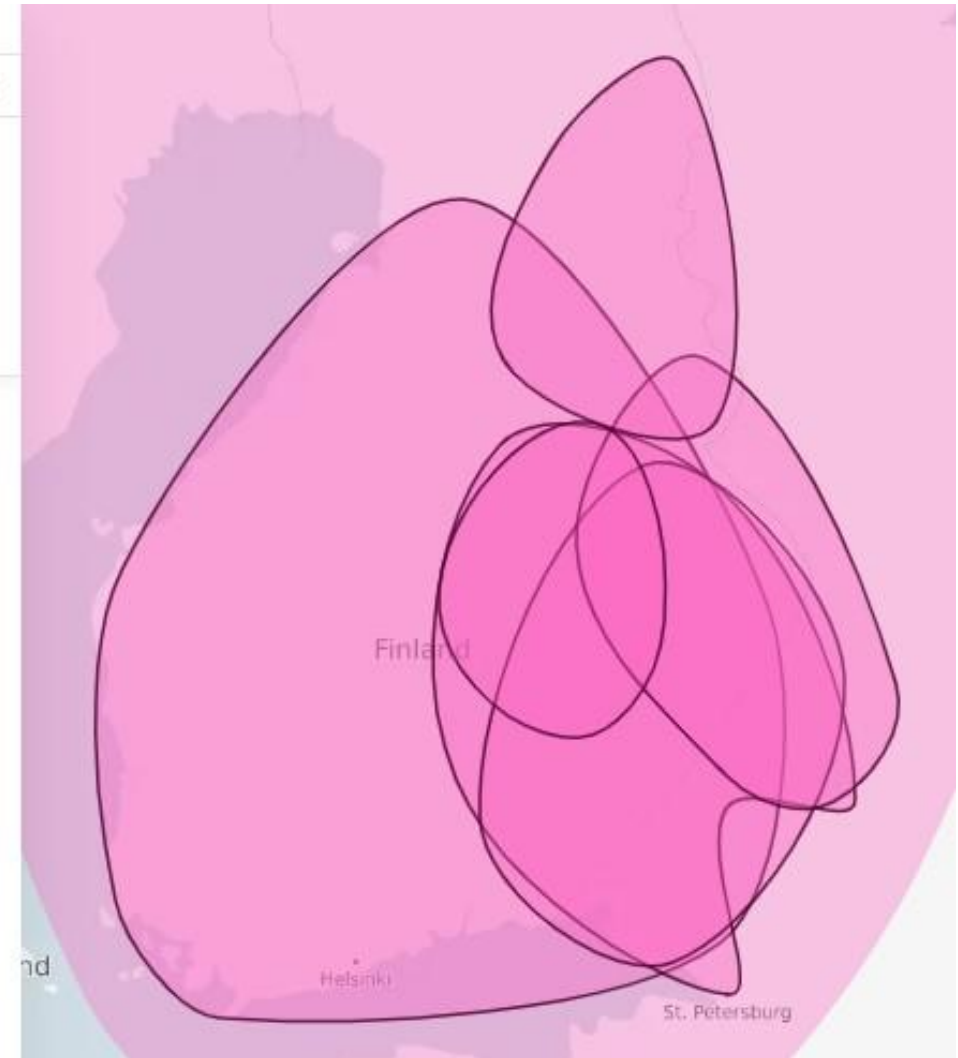
GENEETTISTEN RYHMIEN LUOTTAMUSVÄLI ⓘ



EUROOPPA

Suomalainen 98,4%

- Suomi (Etelä-Karjala, Etelä-Savo ja Pohjois-Karjala) ja Venäjä (Karjalan tasavalta)
- Itä-Suomi ja Venäjä (Karjala ja Viipuri)
- Suomi (Pohjois-Karjala) ja Venäjä (Karjalan tasavalta)
- Suomi (Pohjois-Savo)
- Suomi ja Venäjä (Leningrad ja Karelia)
- Suomi (Kainuu)





14%
Metal Age Invader



27%
Farmer



52%
Hunter-Gatherer



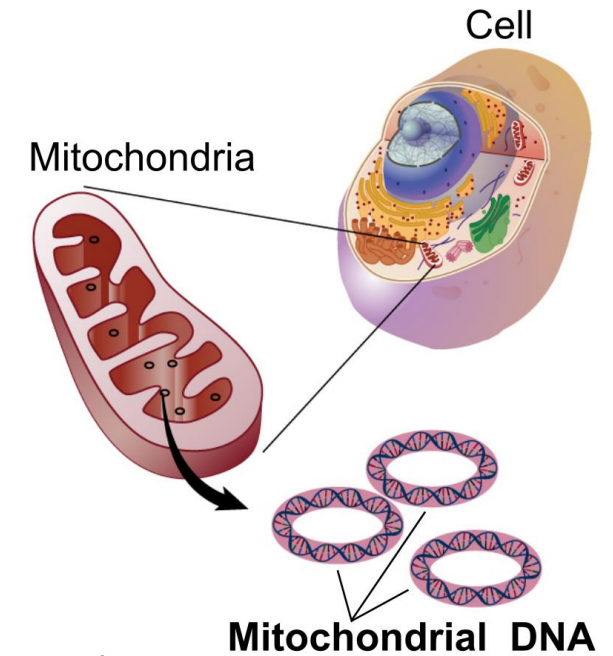
6%
non-European

Muinaiset esivanhemmat

- Arvio kaikkien oman perimän muinaisten esivanhempien taustasta ja elinkeinosta
- Perustuu arkeologisiin löytöihin ja muinais-DNA-tietoihin
- Suomessa luuaines säilyy happamassa maaperässä huonosti
- Harvinainen poikkeus on Levänluhdan suohauta Isossakyrössä
- Metsästäjäkeräilijät
- Maanviljelijät
- Metallikauden valloittajat = karja = jamnat

Isälinjan Y-DNA ja äitilinjan mtDNA

- 23. pari eli sukukromosomipari
- Naisilla XX-pari, miehillä XY-pari
- Pelkän isälinjan tutkimus Y-DNA-testillä
- Y-DNA-testin voivat teettää vain miehet
- Naispuolisen halutessa tietää isälinjansa, täytyy testiin pyytää isä, veli tai setä tai muu isänpuolen suvun miespuolinen henkilö
- Jokainen voi testata oman äitilinjan mtDNA-testillä
- mtDNA-testi perustuu solun mitokondrion DNA:han
- Jokaisessa solussa mitokondrio vastaa solun energiantuotannosta
- Periytyy äidiltä kaikille lapsille ja säilyy äitilinjassa



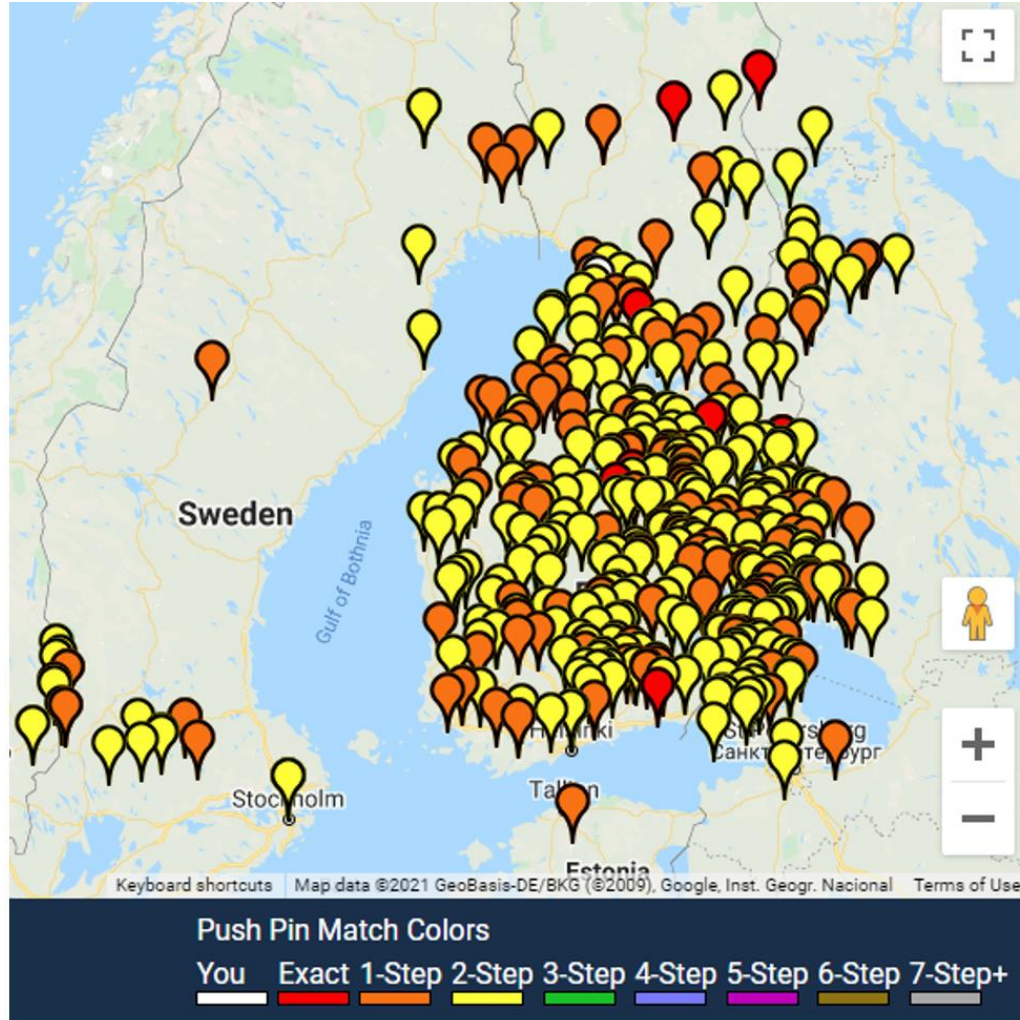
DNA muuntuu hitaasti – sukututkimuksen väline

- Y-kromosomi ja mtDNA periytyvät “lähes muuttumattomana” => Joskus DNA-aines muuntuu, eikä jälkeläisen geenikopio ei ole aivan täydellinen
- Voi tapahtua niin sanottu **mutaatio**
- DNA-sukututkimus ei kuitenkaan tutki DNA:n haitallisista mutaatioista johtuvia perinnöllisiä sairauksia
- Isä- ja äitilinjojen tutkimus hyödyntää tiettyjä mutaatioita tutkimusvälineenä
- Äitilinjan mtDNA:ssa mutaatioita tapahtuu vain harvoin => identtinen mtDNA voi säilyä satoja tai tuhansia vuosia
- Y-kromosomissa mutaatioiden aikaväli on paljon tiheämpi
- Y-DNA-testi tuottaa huomattavasti tarkempia tuloksia kuin mtDNA-testi

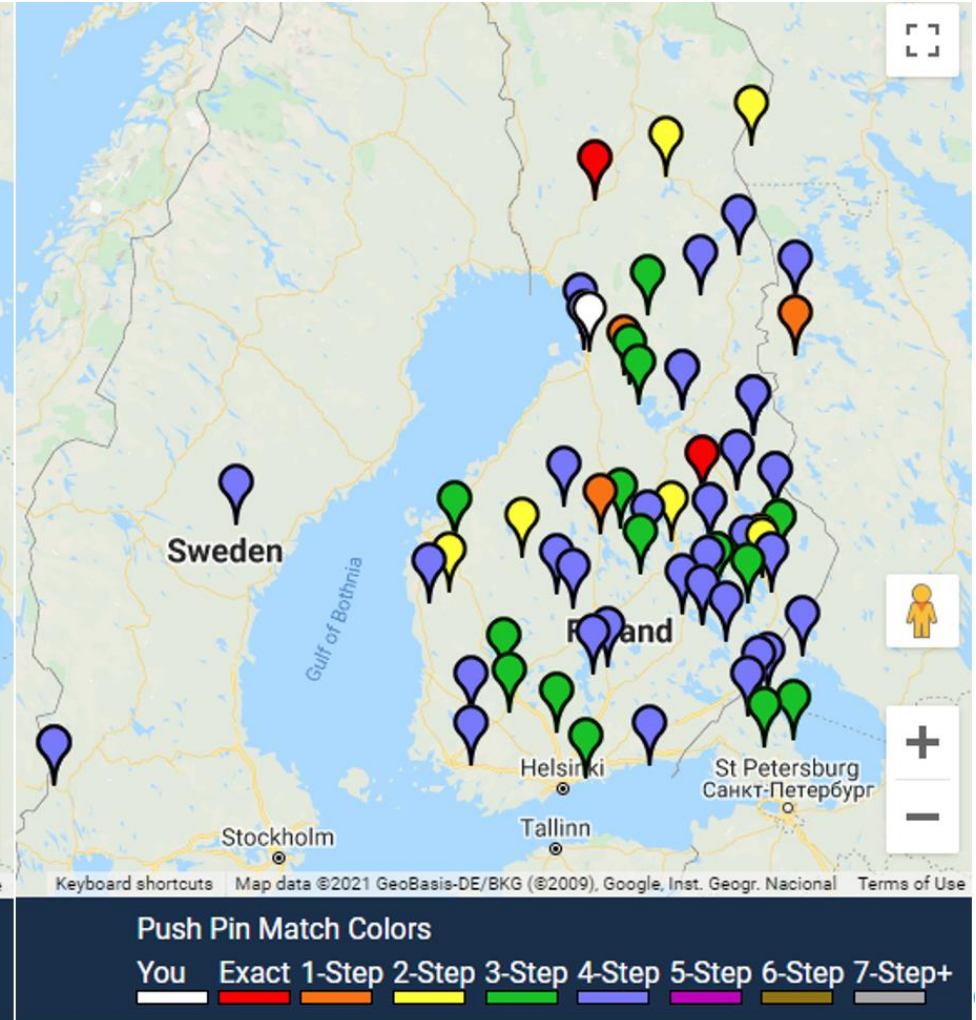
Y-DNA-testit ja tärkeä STR-mutaatio

- Tärkeä käsite DNA-sukututkimuksessa: STR-mutaatio ja STR-markkerikohta
- STR-markkeritesti kertoo, ketkä testatut miehet ovat samaa isälinjaa
- Mitä enemmän markkerikohtia Y-DNA-testi sisältää, sitä tarkempi se on ja samalla sitä kalliimpi
- Saatavilla on esimerkiksi Y-37- ja Y-111-testi = numero kertoo, montako STR-markkeria testiin kuluu
- Kaikkein laajin testi on Big Y-700, joka maksaa 400–500 dollaria
- Mitä enemmän markkereita testi sisältää, sitä vähemmän "osumia" tulee, koska tarkkuus kasvaa ja yhteiset esi-isät ovat lähempänä

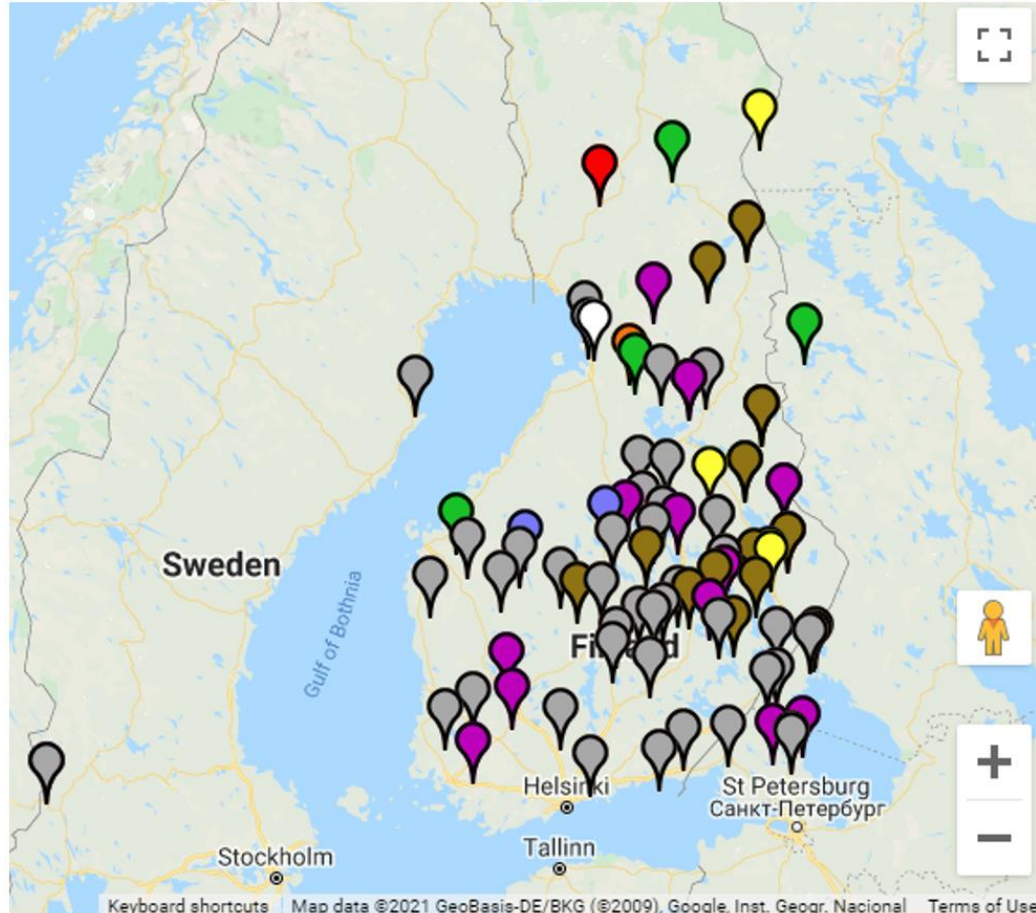
Y-25



Y-37



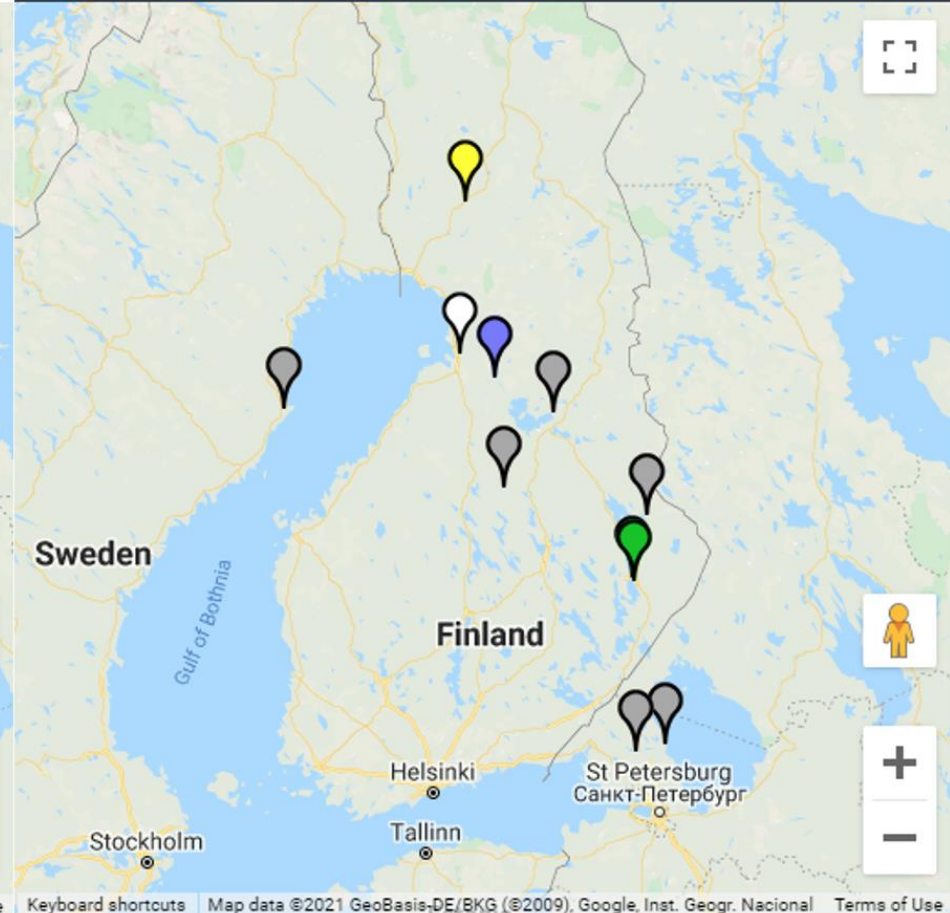
Y-67



Push Pin Match Colors

You Exact 1-Step 2-Step 3-Step 4-Step 5-Step 6-Step 7-Step+

Y-111



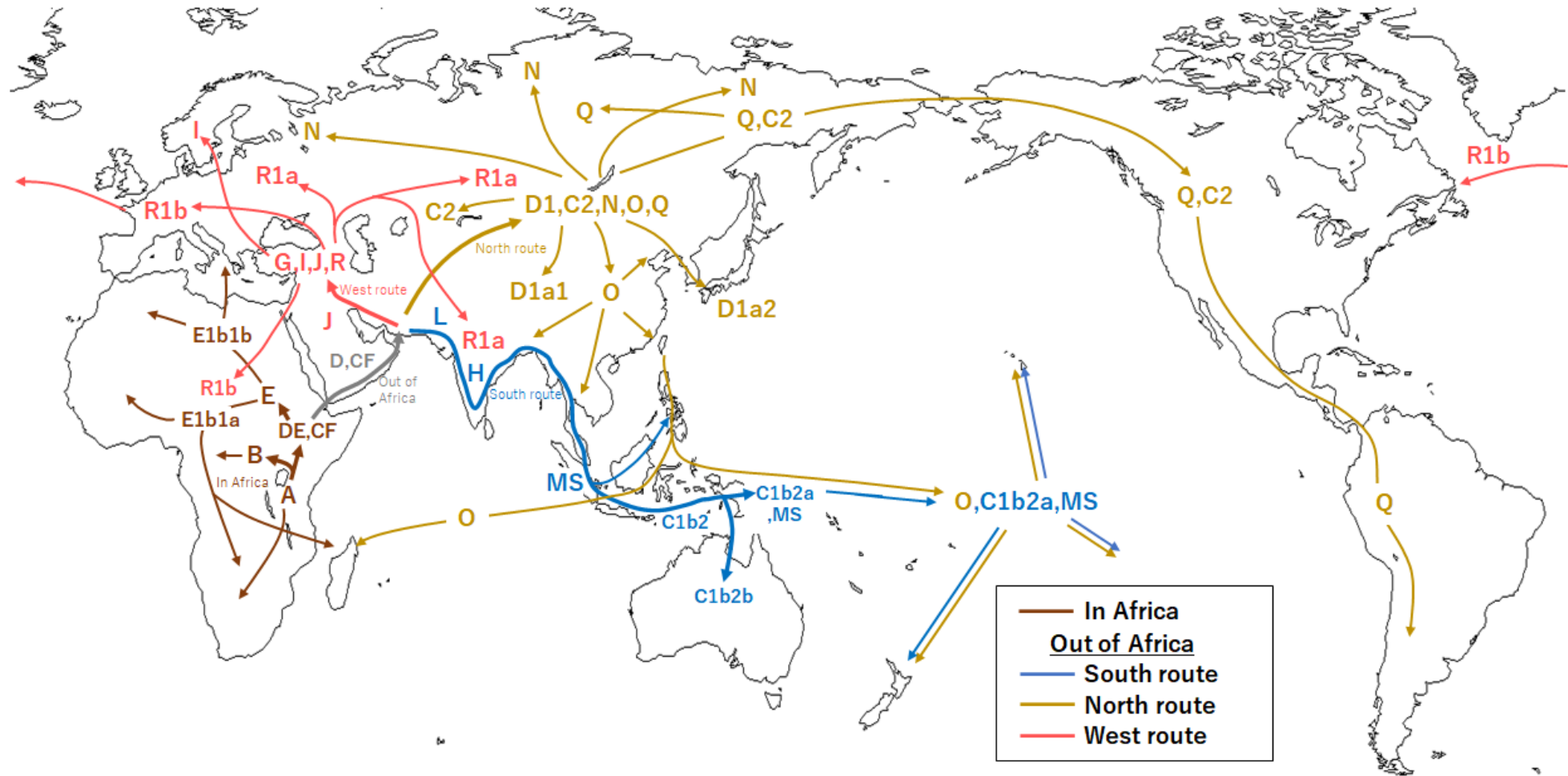
Push Pin Match Colors

You Exact 1-Step 2-Step 3-Step 4-Step 5-Step 6-Step 7-Step+

Kiehtovat haploryhmät ja väestöhistoria

- SNP-mutaatiot eli SNP-pistemutaatiot, “snipit”
- Y-DNA:n SNP-mutaatioiden perusteella määritellään, mihin isälinjan niin sanottuun haploryhmään ja haplopuun oksaan testattu henkilö kuuluu
- Haplopuu = puumainen esitys, ja keino ajoittaa, milloin isälinjat ovat erkaantuneet toisistaan
- Y-DNA:n haploryhmiä on vajaat kolmekymmentä, ja ne on nimetty aakkosten kirjaimilla ja tarkennettu numeroilla ja pikkukirjaimilla
- Äitilinjan mtDNA:lle on omat erilliset haploryhmät. HUOM: eivät liity isälinjan Y-DNA:n haploryhmiin huolimatta samoista kirjaimista
- Y-DNA:n haploryhmien kantaisä oli ”Aatami” nykyihmisen alkukodissa Afrikassa, ja hänen haploryhmänsä oli A
- SNP-mutaatioiden pohjalta on muodostunut uusia ryhmiä ja uusia oksia haplopuuhun
- Kartta näyttää myös, miten esi-esien oletetaan vaeltaneen arkeologisten muinais-DNA:n löytöjen perusteella

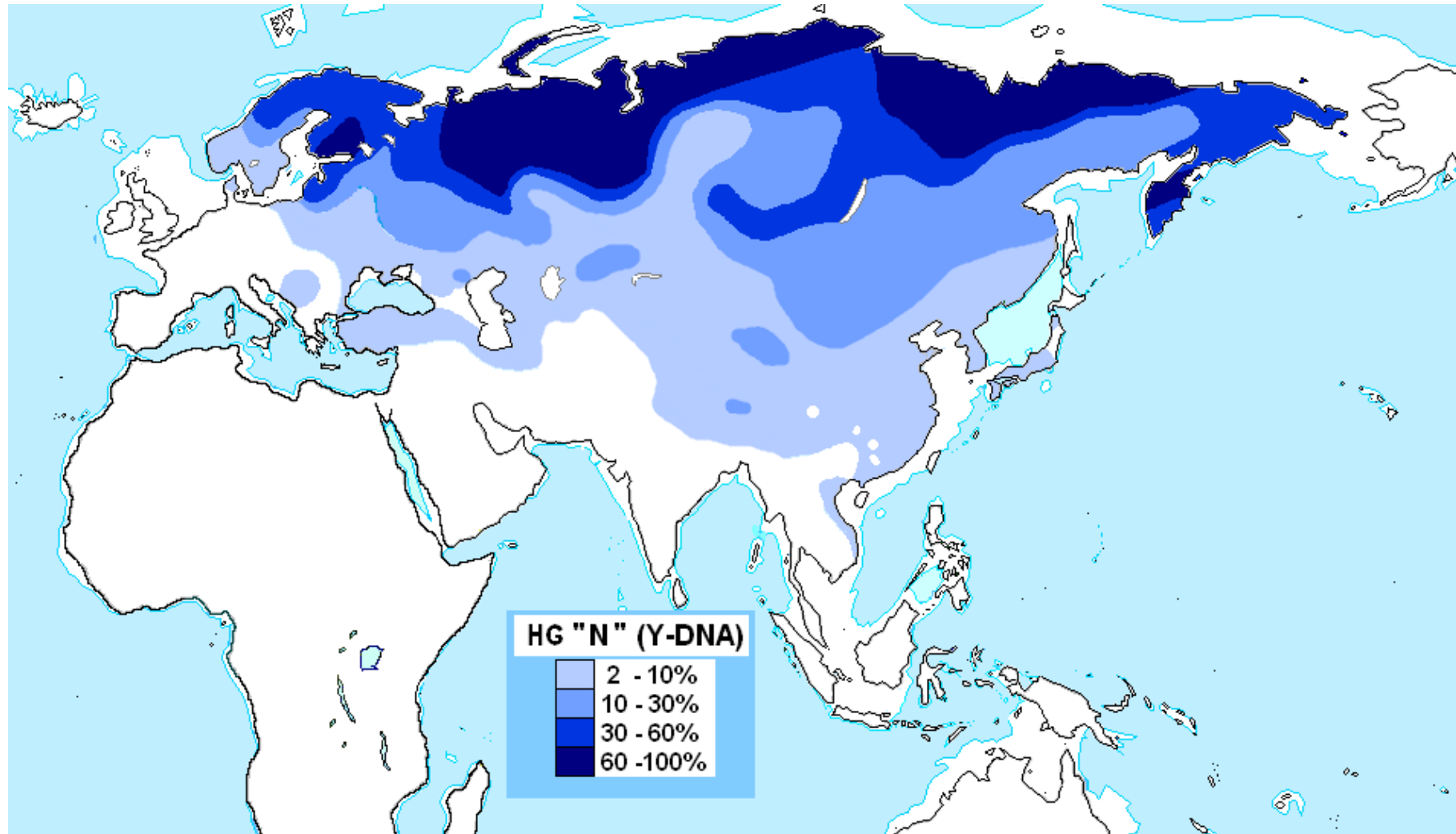
Y-DNA-haploryhmien kehitys



Suomessa N-haplo hallitsee miehillä

- Haploryhmät ovat erilaisia eri alkuperää olevilla väestöryhmillä
- Suomessa noin 60 prosenttia miehistä kuuluu Y-DNA:n N-haploryhmään
- N-haplone edustajia on eniten Suomessa ja myös Virossa osuus on suuri
- Itä-Suomessa 71 % miehistä kuuluu N-ryhmään, Länsi-Suomessa 41 %, poikkeuksena Lounais-Suomi, jossa osuus on korkea
- Toiseksi suurin haploryhmä I: noin 29 %, osuus läntisessä Suomessa 40 %
- Kolmas miesten haploryhmä on R ja sen haarat R1a ja R1b: osuus 6 %

N-haploryhmä maailmankartalla



Todennäköisyys ja geneettinen etäisyys

- Y-DNA-testit kertovat, millä todennäköisyydellä henkilöillä on yhteinen esi-isä tietyn sukupolvimäärän takana
- Ylipäänsä todennäköisyys on DNA-sukututkimuksessa olennaista
- Y-DNA- ja mtDNA-testituloksissa voi esiintyä numerona, mikä on eri henkilöiden geneettinen etäisyys “askelina”
- Y-DNA-testissä etäisyys 0 ei tarkoita, että henkilöillä olisi yhteinen isä
- mtDNA-testin etäisyys 0 voi tarkoittaa yhteistä esiäitiä tuhat vuotta sitten

COMPARISON CHART	
Generations	Percentage
1	2.59%
2	12.29%
3	27.61%
4	44.6%
5	60.14%
6	72.71%
7	82.05%
8	88.58%
9	92.93%
10	95.72%
11	97.46%
12	98.52%
13	99.15%
14	99.52%
15	99.73%
16	99.85%
17	99.92%
18	99.95%

Miten voi lähteä itse liikkeelle?

Valitse omia tarpeita vastaava DNA-sukututkimuksen palveluiden tarjoaja

- Käytännössä kaikki palvelut ovat Yhdysvalloissa
- Suomalaisen kannattaa valita palvelu, jota käyttää mahdollisimman moni muukin suomalainen => enemmän osumia henkilöihin, joiden kanssa on yhteistä perimää

Suosituimpia palveluita Suomessa:

- FamilyTreeDNA, AncestryDNA, MyHeritage ja 23andMe
- Vuonna 1999 perustetulla FamilyTreeDNA:lla on pitkään ollut eniten suomalaisia asiakkaita (englanninkielinen)
- Ominaisuuksistaan suppeampia testejä tarjoaa saman palvelun omistama MyHeritage, kokonaan suomen kielellä
- AncestryDNA avautui suomalaisille 2016, tietokanta painottuu Yhdysvaltoihin

Palveluita

FamilytreeDNA: <https://www.familytreedna.com/>

MyHeritage: <https://www.myheritage.fi/>

Ancestry: <https://www.ancestry.com/>

23andMe: <https://www.23andme.com/en-int/>

Y-Full (täydentävää tietoa haplopuun oksasta): <https://www.yfull.com/>

FamilyTreeDNA- palvelun näkymä, kun on teettänyt kaikki testit

The screenshot displays the FamilyTreeDNA user interface. At the top, the logo and navigation menu (Home, Results & Tools, Family Tree, Group Projects) are visible. The main content area is divided into three sections:

- Quick Access:** A button labeled '+ Add Quick Links'.
- Family Ancestry:** A section for 'Autosomal DNA Results & Tools' with a 'Family Finder' button. It includes a description, completion date (February 17, 2018), and a row of tool buttons: 'Family Finder Matches' (with an 'UPDATED' badge), 'myOrigins', 'Chromosome Browser', and 'See More'.
- Paternal Line Ancestry:** A section for 'Y-DNA Results & Tools' with buttons for 'Y12', 'Y25', 'Y37', 'Y67', 'Y111', and 'Big Y-700'. It includes a description, completion date (July 11, 2018), and a row of tool buttons: 'Y-DNA Matches', 'Migration Maps', 'Haplotree & SNPs', and 'See More'.
- Big Y:** A section for 'Big Y' with completion date (September 6, 2019) and a row of tool buttons: 'Block Tree', 'Big Y Matches', 'Results', and 'Y-STR Results'.

DNA-testi käytännössä 1/2

- DNA-testin näytteenottopaketti tilataan palveluntarjoajan verkkosivulta
- Tilattaessa luodaan itselle palveluun oma tili, jonne tulokset aikanaan saapuvat nähtäväksi
- Pieni paketti sisältää pari näyteputkiloa, joissa on tilkka antiseptistä nestettä, ja vanupuikon tapaiset näytteenottovälineet
- Puikoilla otetaan suusta DNA-näyte pyörittelemällä puikkoja molempien poskien sisäpinnalla. Puikkojen kärkipäät katkaistaan ja työnnetään näyteputkiloihin, jotka suljetaan tiiviisti.
- Putkilot viedään palautuskuoreen ja postitetaan laboratorioon analysoitavaksi.



DNA-testi käytännössä 2/2

- Tulosten analysointi kestää testin tyypistä, laajuudesta, palveluntarjoajasta ja ruuhkasta riippuen 1–4 kk
- Sähköpostiviesti ilmoittaa, kun tulokset ovat valmiita
- Palvelussa tulevat esiin osumat eli henkilöt, joiden kanssa itsellä on yhteistä DNA-ainesta
- Palveluun voi halutessaan ladata oman valmiin sukupuun tiedostona tai tehdä sukupuun itse palvelun antamalla työkaluilla => Näin DNA-testien tulokset saa itsekin liitettyä perinteisen sukututkimuksen tuloksiin
- Halvimpia ovat autosomaali-DNA- eli etäserkkutestit
- Hinta esim. FamilyTreeDNA:lla tällä hetkellä 49 dollaria













Oma tarinani ja Saarelaisten suvun juuret

- Itse aloitin teettämällä muutama vuosi sitten MyHeritagen etäserkkutestin
- Tulokset runsaita ja aloin oppia käsitteitä, mutta eivät johtaneet omaa sukututkimusta juuri eteenpäin, koska osumat olivat kovin etäisiä, ja nimeltä tuntemattomia 3.–5. serkkuja
- MyHeritageDNA:ssa on helppoa ladata oma sukupuu tiedostona ja laajentaa sitä osumien perusteella
- Palveluun ilmaantuu jatkuvasti ilmoituksia, että jollakin toisella käyttäjällä näyttää olevan sama henkilö sukupuussa => näitä tietoja pystyy yksitellen tutkimaan ja vahvistamaan, että on todella kyse samasta henkilöstä
- Sain tietää lisää esivanhempien perheenjäseniä, tarkkoja syntymäaikoja, vihkipäiviä, kasteita jne.
- 2018 alkuvuodesta otin käyttöön myös FamilyTreeDNA-palvelun, jonne latsin MyHeritage-tulokseni ja -sukupuun sekä tilasin isälinjan Y-111-testin

Y-111 tulos, BigY-testi ja YFull

- Sain isälinjasta monta osumaa, joista yhdellä on sama sukunimi: sukuun 4 kuuluva Timo Johannes Saarelainen, itse kuulun sukuun 1
- DNA-tulos ehkä osoittaa, että suvuilla 1 ja 4 on yhteinen esi-isä, mutta niin kaukana menneisyydessä, että dokumentit eivät anna siitä tietoa
- Y-111-testi kertoi myös, että oma haploryhmäni on N, tarkemmin sanottuna N-M231-oksa, joka on syntynyt tuhansia vuosia sitten
- Saadakseni lisää tietoa tilasin huomattavasti tarkemman ja kalliimman BigY-testin, joka tällä hetkellä maksaa 449 dollaria
- Lisää tietoa antaa YFull-palvelu, jonne voi ladata BigY-tuloksen.

111 MARKERS - 15 - MATCHES

Genetic Distance ↑	Big Y STR Differences	Name	Earliest Known Ancestor	Y-DNA Haplogroup
2	8 of 637	Arsi Saarijärvi  Y-DNA111 FF Big Y	Pekka Ilmari Saarijärvi b. 1909 d. 1975	N-BY58264
3	9 of 638	Mr. Timo Saarelainen  Y-DNA111 FF Big Y	Richard Saarelainen, 1880-1947, Joensuu	N-BY58264
4		Mr. Mika Jokela  Y-DNA111 FF	Eric Jönsson Hirvosaari, Lumijoki	N-M231
7		Toni Eskelinen  Y-DNA111		N-M231
8	14 of 643	Timo Kähkönen  Y-DNA111 FF Big Y	Paavo Pähl Kähkönen d.1695 Vuonismaa,Lieksa,FIN	N-Y23180
8		Mr. Juha Taneli  Y-DNA111		N-M231
9		Mr. Mika Kähkönen  Y-DNA111 FF	Heikki Kähkönen	N-M231
10	12 of 636	Teemu Kilpeläinen  Y-DNA111 FF Big Y	Juho Kilpeläinen b. 1847 and d. 1922	N-Y68540
10	12 of 608	Mr. Reijo Junkkari  Y-DNA111 FF Big Y	Olli Junkkari about 1600 Paltamo Finland	N-Y23180
10	13 of 647	Mr. Mikko Kaipainen  Y-DNA111 FF Big Y	Juho Kaipainen,1712-1786,Valkjärvi,FIN (->1944)	N-Y17799

111 Markers (16)

67 Markers (156)

37 Markers (131)

25 Markers (1362)

12 Markers

 Filter



Mr. Arsi

Saarijärvi

FAMILY FINDER MTFULL SEQUENCE BIG Y-700

Markers Tested
1 to 700

Genetic Distance
2 steps

Big Y STR Differences
8 of 637

Y Haplogroup
N-BY58264



Mr. Timo

Saarelainen

FAMILY FINDER SEQUENCE BIG Y-700

Markers Tested
1 to 700

Genetic Distance
3 steps

Big Y STR Differences
9 of 638

Y Haplogroup
N-BY58264



Mr. Mika

Jokela

FAMILY FINDER MTFULL SEQUENCE Y-DNA111

Markers Tested
1 to 111

Genetic Distance
4 steps

Big Y STR Differences
Not Available

Y Haplogroup
N-M231



Toni Eskelinen

Y-DNA111

Markers Tested
1 to 111

Genetic Distance
7 steps

Big Y STR Differences
Not Available

Y Haplogroup
N-M231



Mr. Juha

Taneli

Y-DNA111

Markers Tested
1 to 111

Genetic Distance
8 steps

Big Y STR Differences
Not Available

Y Haplogroup
N-M231



Timo

Kähkönen

FAMILY FINDER BIG Y-700

Markers Tested
1 to 700

Genetic Distance
8 steps

Big Y STR Differences
14 of 643

Y Haplogroup
N-Y23180

Oma haplopuun tarkka oksa

- BigY-700-tutkimus kertoi, että oma N-haplopuun oksani on noin 1 300 vuotta vanha N-Y17799, josta erkani arviolta 950 vuotta sitten N-Y20916
- Tältä oksalta erkani noin 500 vuotta sitten N-BY58264

Z5894 More...	N-Z5894
Z5893	N-Z5893
Y17798	N-Y17798
Y22261	N-Y22261
BY30475	N-BY30475
BY32548 More...	N-BY32548
Y17799 More...	N-Y17799
Y23180	N-Y23180
BY147413	N-BY147413
Y20916 More...	N-Y20916
BY58264 More...	N-BY58264
BY76570	N-BY76570



FamilyTree**DNA**

Certificate – **Haplogroup**

Family Tree DNA certifies that a DNA sample from

Ari Saarelainen

was analyzed for Haplogroup determination using the Single Nucleotide Polymorphism test. The analysis shows that you are positive for the following SNPs: Z5894, Z5893, Z5051, Z5049, Z5047, Z5046, Z5045, Z5037, Z5036, Z5026, Z5025, Z5024, Z5023, Z5000, Z4996, Z4994, Z4992, Z4991, Z4987, Z4985, Z4984, Z4980, Z4977, Z4976, Z4975, Z4974, Z4969, Z4963, Z4956, Z4954, Z4950, Z4949, Z4947, Z4946, Z4932, Z4931, Z4930, Z4897, Z4895, Z4892, Z4884, Z4876, Z4875, Z4874, Z4872, Z4865, Z4864, Z4863, Z4862, Z4861, Z4856, Z4855, Z4853, Z4852, Z4850.

Haplogroup N-BY58264

Haplogroup N is distributed throughout Northern Eurasia and Siberia. It is the most common Y-chromosome type in Uralic speakers (Finns and Native Siberians). It is also found in Mongolia.

February 16, 2019

Concetta A. Bormans

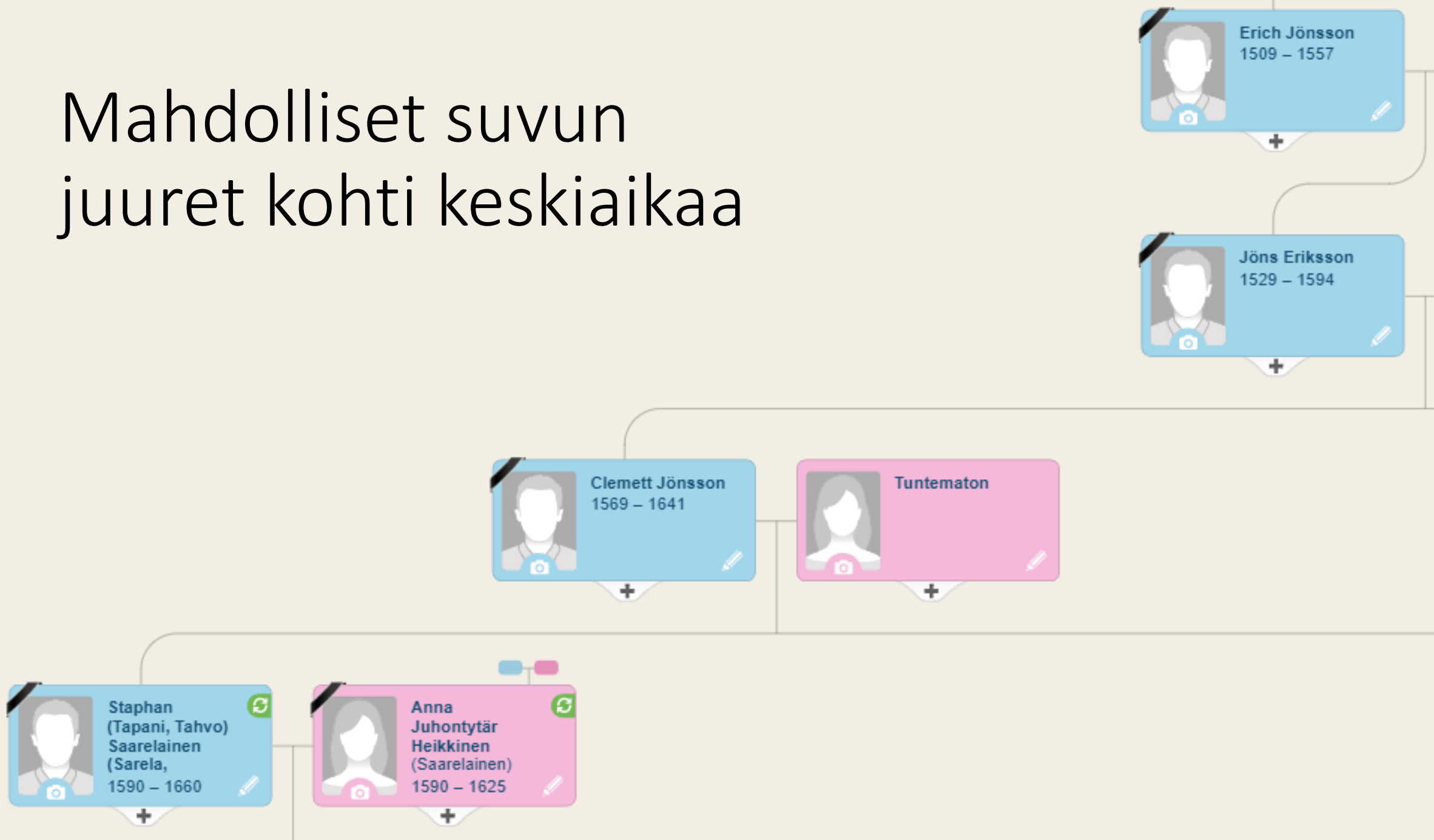
Kohti sukumme tarinan ja DNA:n yhteyttä

- Osuvatko kaikki Saarelaiset N-BY58264-oksalle?
- Osa saattaa kuulua edeltävään haaraan ja osa voi olla myöhemmin erkaantunut omaksi haplopuun haarakseen.
- DNA-testien perusteella Saarelaiset ovat savokarjalainen suku
- Mysteeri: kuinka Saarelaisten esi-isät päätyivät eri lähteiden perusteella jonnekin Oulujoen varteen tai Perämeren tuntumaan?
- Sinänsä muutot ovat esi-isille tuttuja: Joskus yli 10 000 vuotta sitten joku N-haploryhmään kuuluva esi-isä vaelsi nykyisen Siperian alueelta kohti länttä jäätikön reunaa pitkin mammutteja metsästäen

Yhteinen isälinja, yhteinen sukutarina

- DNA-sukututkimus näyttää osoittavan, että esi-isämme todella tulivat Pohjois-Karjalaan Oulujoen suulta tai ainakin sen suunnasta
- Testitulosten takia minuun otti yhteyttä aiemmassa kuvassa näkynyt Mika Jokela
- Hänellä on kanssani yhteinen isälinjan edustaja noin 10 sukupolven takana
- Hänen suvussa on myös sukutarina, jonka mukaan vanhin tunnettu esi-isä Klemetti oli muuttanut Kemijärvelle jostain päin Oulujoen alajuoksua
- Tarinaan kuuluivat myös Tapani ja hänen poikansa Eskil, joka muutti Pielisjärvelle! Lisäksi on ainakin poika Heikki.

Mahdolliset suvun juuret kohti keskiaikaa



Niityt, Pielisjärven pastori ja Eskil Staphansson

- Mika Jokela oli jäljittänyt omaa isälinjaa myös mm. vero- ja tulliluetteloiden avulla
- Esi-isä Klemetti oli muuttanut Utajärveltä, jossa oli 1600-luvun puoliväliin asti talo, jossa oli isäntänä Klemetti Juhonpoika (Clemett Jönsson), myöhemmin poika Tapani ja tämän pojat Klemetti ja Eskil

Ambrosius Korhonen (Iso Rusi) otti haltuunsa Clemettilän maan talon.

Niityistä hän hankki luovutustodistukset kahden edellisen isännän pojilta Kemijärvelle muuttaneelta Jacob Clemetinpojalta, todistuksen on kirjoittanut Oulussa 7.1.1648 pitäjänkirjuri ja puumerkillään vahvistanut Jacob Clemetinpoika, Pielisjärvelle muuttaneelta Eskil Staphanssonilta saadun todistuksen kirjoittaja on Pielisen pastori.

- Klemetti Juhonpoika oli muuttanut Limingasta nykyisen Lumijoen Hirvasniemestä
- Isä oli Erich Jönsson, jonka isä Jöns oli jo taatusti syntynyt 1400-luvun puolella

TAULU 1

1. **Erik Juhonpoika Kuukkainen, Hirvosaari** (12276), k. Liminka Hirvasniemi.

Puoliso: **Kaisa** (12279).

Lapset:

Jöns Kuukkainen, s. Liminka Hirvasniemi. *Tauluun 2.*

TAULU 2 (taulusta 1, isä Erik Hirvosaari)

2. **Jöns Erkinpoika Kuukkainen** (9813), s. Liminka Hirvasniemi, k. Liminka Hirvasniemi.

Lapset:

Clemett Clemettilä, s. Liminka Hirvasniemi. *Tauluun 3.*

Staffan. *Tauluun 4.*

Sigfrid.

Thomas.

TAULU 3 (taulusta 2, isä Jöns Kuukkainen)

3. **Clemett Juhonpoika Clemettilä** (1527), Talollinen, s. Liminka Hirvasniemi, k. noin 1642 Oulun pitäjä Niska. Klemetti oli isäntänä Limingan Hirvasniemellä 1606-1620.

Muutti Oulun pitäjän **Ahmasjärvelle** talolliseksi 1621.

Merkitty 1623 Oulun pitäjän Niskankylään.

"Ambrosius Korhonen (Iso Rusi) otti haltuunsa **Clemettilän** maan talon. Niityistä hän hankki luovutustodistukset kahden edellisen isännän pojilta Kemijärvelle **muutaneelta Jacob Clemetinpojalta**, todistuksen on kirjoittanut Oulussa 7.1.1648 pitäjänkirjuri ja puumerkillään vahvistanut Jacob **Clemetinpoika**, Pielisjärvelle **muutaneelta Eskil Staphanssonilta** saadun todistuksen kirjoittaja on Pielisen pastori".

Lapset:

Staphan Klemettilä, Sarelain, s. 1601 Liminka Hirvasniemi. *Tauluun 5.*

Clemet Klemettilä, Jutila, s. Liminka Hirvasniemi. *Tauluun 6.*

Jacob Klemettilä, Jackola e. Junttila, s. noin 1598 Liminka Hirvasniemi. *Tauluun 7.*

TAULU 4 (taulusta 2, isä Jöns Kuukkainen)

3. **Staffan Juhonpoika** (9810).

Lapset:

Eskil.

TAULU 5 (taulusta 3, isä Clemett Clemettilä)

4. **Staphan Klemetinpoika Klemettilä, Sarelain** (12703), s. 1601 Liminka Hirvasniemi, k. noin 1645 Oulun pitäjä Niska. (r11627) **Staffan Clemetss** 26 v. Pohjanmaan jalkaväkirykmentti ruodutusluettelo, 1627 WA773 (r11630) **Staffan Clemetss**. Pohjanmaan

jalkaväkirykmentti ruodutusluettelo, 1630–1635 WA773

(1635) kanssa-asuja, **Staffan Clemetss**. 33 v. Pohjanmaan jalkaväkirykmentti ruodutusl. 1635 WA773

(1637) **Staphan Clemetss**, Oulun pitäjä Ruotu ja manttaaliluettelo

(r11640) talollinen, **Staphan Clemetss** 39 v. Pohjanmaan jalkaväkirykmentti ruodutusluettelo, 1640 WA773

Talollisena Niskankylässä 1643–44. Lienee kuollut noin 1645. Talo merkitty autioksi 1647, jossa kuitenkin leski **Walborg**.

Puoliso: **Walborg** (1099). Merkitty leskeksi 1647.

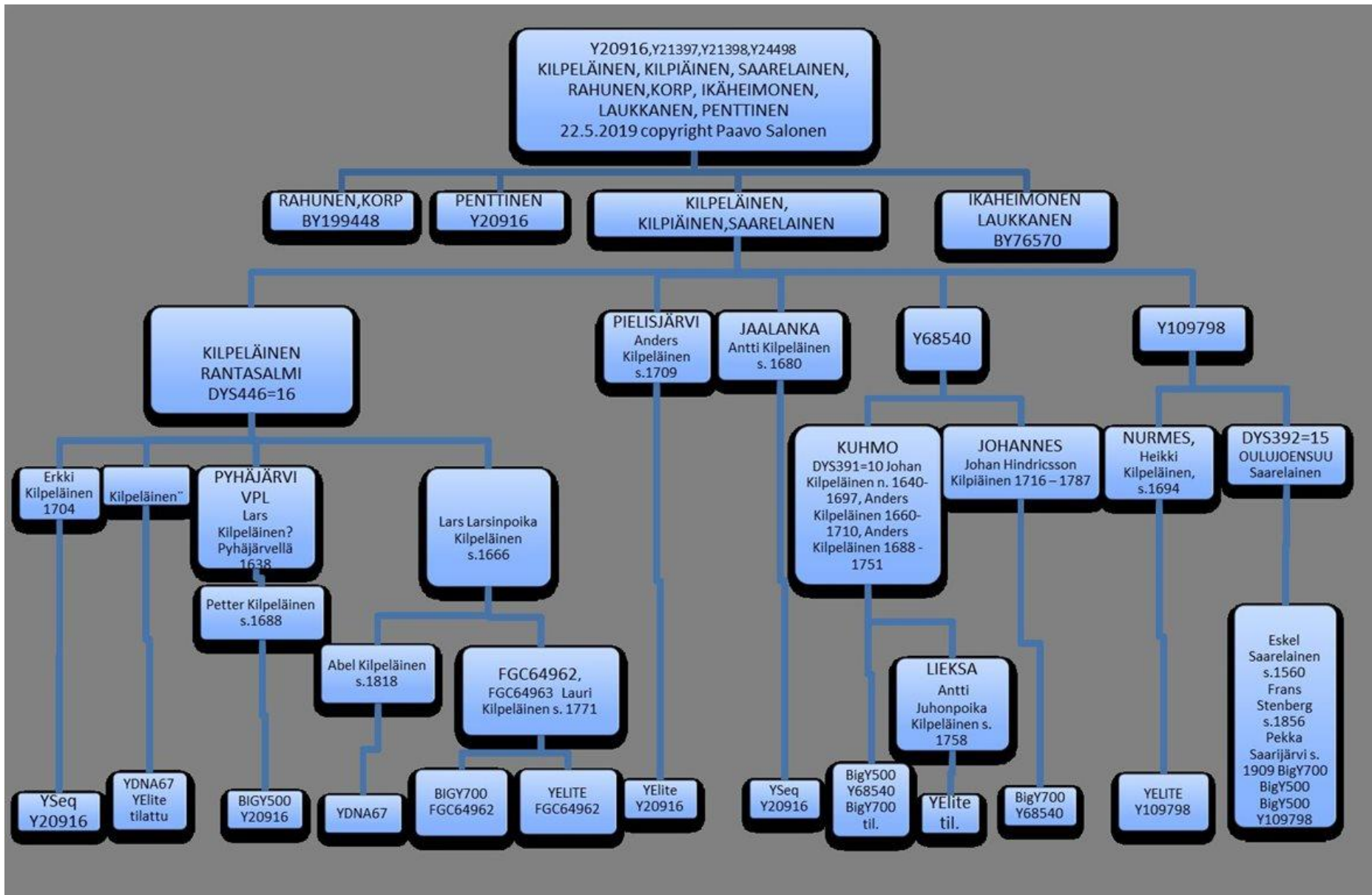
Lapset:

Eskil Sarelain, s. noin 1620 Oulun pitäjä Niska. *Tauluun 8.*

Henric Sarelain, s. Oulun pitäjä Niska.

Clemet Sarelain, s. Oulun pitäjä Niska, k. Pielisjärvi. Muuttanut: Pielisjärvelle 1645-47.

Saarelaiset ja Kilpeläiset



111 Marker

GENETIC DISTANCE -2

Haplogroup

N-BY58264

GENETIC DISTANCE -8

Haplogroup

N-Y23180

GENETIC DISTANCE -10

Haplogroup

N-BY147413

N-Y17799

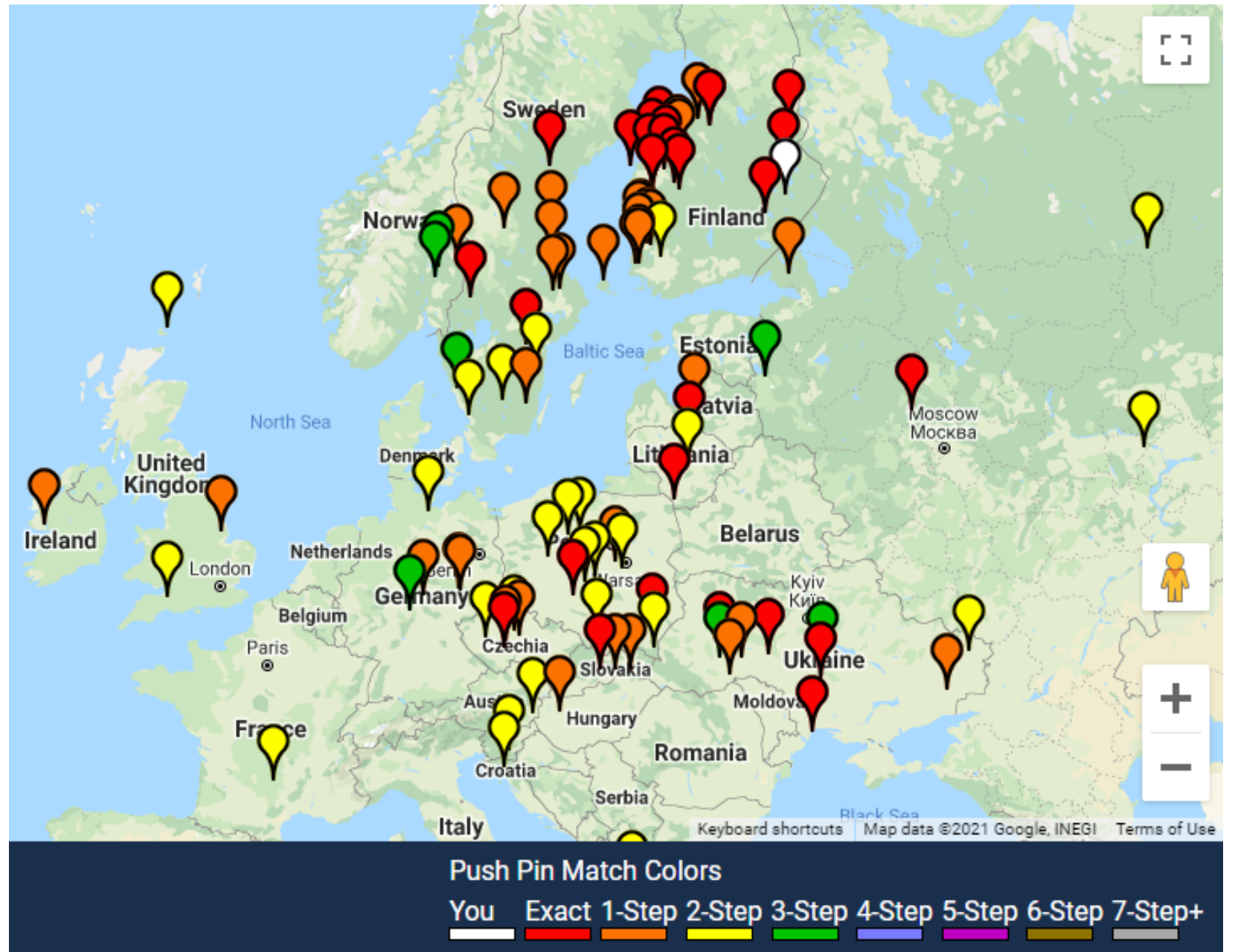
N-Y20916

N-Z5893

Kiehtova äitilinja

- Lisäksi olen teettänyt äitilinjan mtDNA-tutkimuksen FamilyTreeDNA:ssa
- Oma vanhin tuntemani esiäiti oli Carin Vartiainen, syntynyt Liperissä 1777
- Hänen äitinsä oli Sofia Tolonen, mutta en tiedä syntymäpaikkaa enkä -vuotta
- Äitilinjani kuuluu V-haploryhmään, joka syntyi Lähi-Idässä n. 10 000 vuotta sitten
- V-ryhmä on maailmassa ylivoimaisesti yleisin saamelaisten keskuudessa, ja seuraavaksi yleisin se on Espanjassa Asturiasin alueella ja Baskimaalla
- Tarkempi mtDNA-haploryhmäni on V1a1
- Osumani ovat pääosin Suomessa, Etelä- ja Keski-Pohjanmaalla on monen täysosuman tihentymä
- Lukuisia osumia on Puolassa, Ukrainassa, Liettuassa ja muualla Keski- ja Itä-Euroopassa

Kiehtova äitilinja



Riskit vs. tiedon arvo

- Riskit: Voiko joku taho käyttää DNA-tietoa jotenkin väärin? Voiko luottaa Yhdysvalloissa toimiviin kaupallista palvelua tarjoaviin firmoihin?
- Geneettinen sukututkimus antaa kunnolliset eväät lähinnä isälinjan täsmälliseen selvitykseen ja etäisten serkkujen etsimiselle
- Moniin sukututkimuksessa herääviin kysymyksiin vastausta ei saa geneettisen sukututkimuksen keinoin
- Suosittelen DNA-pohjaista sukututkimusta kaikille Saarelaisten suvun jäsenille
- Jos mahdollisimman moni investoisi ja teettäisi testin/testejä mahdollisimman suurella tarkkuudella, saisimme paljon arvokasta tietoa sukumme juurista
- Miten esimerkiksi eri sukuhaarat kytkeytyvät toisiinsa? Hyvin todennäköisesti yhteiset juuret ovat olemassa ja ne ovat joskus voineet olla kirkonkirjoissakin

Lähteitä

Kirjoja:

- Juuresi näkyvät: Geneettisen sukututkimuksen ABC. Marja Pirttivaara. 2017
<https://www.siltalapublishing.fi/kirjat/juuresi-nakyvat/> (hinta nyt 9,90 €)
- Johdatus geneettiseen sukututkimukseen
<https://kauppa.genealogia.fi/product/133/johdatus-geneettiseen-sukututkimukseen-2017> (hinta nyt 12 €)

Nettisivuja:

- <https://www.genealogia.fi/geneettinen-sukututkimus>
- https://fi.wikipedia.org/wiki/Geneettinen_sukututkimus
- <https://www.karjalansivistysseura.fi/suvut/geneettinen-sukututkimus/>
- <https://www.kurrinsuku.net/>
- <https://www.apu.fi/artikkelit/7-sukututkimuksen-askelta-nain-voit-taydentaa-dna-testilla-arkistojen-aarteita>
- <https://blog.myheritage.fi/2019/08/dnan-perusteet/>
- <http://vartiaiset.fi/dna-sukututkimuksen-tuloksia>
- DNA-sukututkimuksen kansainvälinen kattojärjestö: <https://isogg.org/>

Kiitos!

Ari Saarelainen

asaarelainen@gmail.com

